



CONSEIL

FORMATION

INNOVATION & PRODUITS

ANALYSES

UNE PRECOCITE PROCHE DE 2022

C'est sous le mistral et quelques trop rares averses que le débourrement 2023 se généralise. Sur le Vaucluse, la phénologie semble avoir une très légère avance sur 2022, soit des stades proches de la moyenne décennale.

Fait étonnant cette année, il semble que les successions habituelles entre secteurs et entre cépages précoces et tardifs soient perturbées, indépendamment de la date de taille. On voit ainsi certains grenaches taillés en mars déjà plus avancés que des syrahs taillées en janvier, certains carignans plus évolués que des viogniers.



UN ETAT SANITAIRE CALME

EXCORIOSE

Visible sur la base des coursons, l'excorticose nécessite un traitement quand plus de 10% d'une parcelle est atteinte. Le bon positionnement d'un soufre entre l'éclatement des bourgeons et le stade 3 FE est essentiel dans la réussite de la protection. En l'absence de pluie les contaminations restent faibles.



OIDIUM

Quelques drapeaux sont déjà observables sur les cépages sensibles à cette forme de conservation de l'oïdium (carignan, chardonnay, marsanne...). Les premiers traitements au soufre peuvent commencer à 2-3 FE sur les parcelles concernées, pour assurer une protection réussie.



TORDEUSES

Les pièges sont positionnés pour suivre les vols des vers de la grappe (Eudémis). Ils permettront de suivre la succession des générations sur différents secteurs. Les moyens fixes de confusion sont déjà en place dans les parcelles.

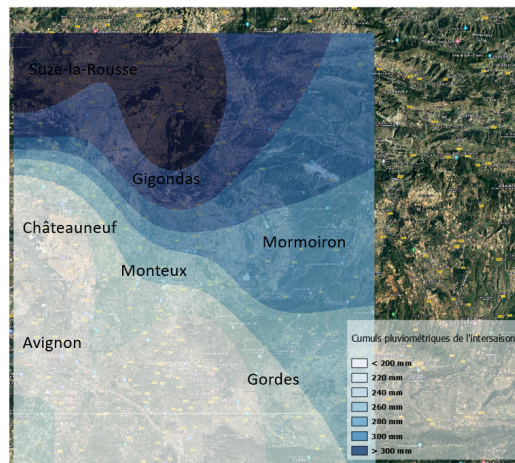


UN DEFICIT HYDRIQUE INQUIETANT

Après un automne pluvieux et une fin d'hiver et un début de printemps particulièrement secs, le déficit hydrique se creuse dans nos sols. La pluviométrie a été assez irrégulière pendant l'hiver, certaines zones bénéficient de plus de 150mm supplémentaires par rapport à d'autres.

La vigne débourre alors qu'il manque plus de 40% des réserves en eau des sols. Sur les parcelles à faibles réserves utiles, les premiers horizons sont secs, certains sols difficiles à travailler.

En l'absence de précipitations annoncées, certains secteurs utilisent déjà une vingtaine de millimètres pour réamorcer le fonctionnement microbologique des sols et la minéralisation d'azote avant mai.



QUELS OUTILS POUR MIEUX MAITRISER LA GESTION HYDRIQUE ?

OENOVIEW
HYDRO

Un suivi dynamique de l'état hydrique des vignes par satellite.

IPILOTE

Une modélisation précise des besoins en eau en fonction du style de vin et de la réserve des sols.

COUVERTS VEGETAUX

SEMIS

La réussite du couvert tient beaucoup en la date du semis. Plus il est réalisé tôt (avant fin septembre), plus la biomasse produite en sortie d'hiver est importante. Les tests de semis avant vendange, à un moment où les vignerons disposent de plus de temps, sont prometteurs.



LEVEE ET DEVELOPPEMENT

Cette année, les précipitations du mois de novembre/décembre ont permis des levées dans de relatives bonnes conditions et selon les secteurs, les couverts se sont plus ou moins bien développés.

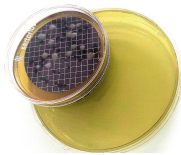


ENTRETIEN ET DESTRUCTION

La question de l'entretien du couvert reste fondamentale. Entre roulage pour mulch, destruction et enfouissement, les stratégies se diversifient en fonction des zones et des objectifs des couverts. Pour ce début d'année, attention aux contraintes hydriques précoces !



LE MEMO MICROBIO



Le millésime 2022 a été marqué par des difficultés fermentaires notamment sur les derniers raisins rentrés. Avec les remontées des températures, c'est le moment de faire un point microbio notamment sur vos cuves avec sucres résiduels (dès G+F>2g/L). En effet, le sucre est un substrat préférentiel pour la grande majorité des microorganismes, y compris d'altération : il est donc fortement recommandé de vérifier avant toute chose la nature des populations en présence :

- L'IGA vous permettra, au bout de 7 jours, de connaître les niveaux de population en bactéries et levures non Sacch, dont Bretts et ainsi adapter en conséquence vos plans d'action. Même constat avant de relancer une malo : mieux vaut vérifier qu'il n'y ait pas trop de flore concurrentielle en présence avant d'ensemencer ! Côté élevage, n'oubliez pas de suivre régulièrement vos barriques, cuves et cuves d'ouillage : rapprochez-vous de votre œnologue conseil pour la mise en place du plan de contrôle le plus adapté à vos besoins.

- Côté analytique, une nouveauté arrive à l'ICV : la PCR digitale ! Cette méthode vous permet de comptabiliser avec précision les Brettanomyces vivantes dans vos vins (précision jusqu'à 2-3 germes/mL) et ce en 48 à 72h* ! Idéal lorsque vous voulez, par exemple, réaliser un contrôle de vins en citerne, ou avoir un résultat plus rapide que le permet l'IGA.
- Pour vos mises, l'IGAC, avec une précision à 1 germe/100mL, vous permet d'adapter votre préparation des vins au niveau de risque. Et l'IGC vous permet de valider l'efficacité de vos filtrations en dénombant les bactéries et levures totales (Précision d'1 germe/100mL). À noter que ces méthodes nécessitent 7 jours de délai.

*Le délai dépend du temps d'acheminement par Chronopost à notre laboratoire situé à Montpellier

Nos prochains rendez-vous ?

SOIREE TECHNIQUE
"Etiquetage, acidité, maturité, microbiologie"
le 14/06 au centre ICV de Beaumes-de-Venise

Elever ses vins rosés et optimiser leur conditionnement
le 04/05 à Nîmes

Valoriser ses raisins rouges de haut de gamme avant la maturité complète
le 22/06 à Nîmes

Vendanger à la bonne maturité grâce à l'analyse sensorielle du raisin
le 22/08 à Beaumes-de-Venise



ICV Rhône Sud
6 route de Carpentras
84 190 BEAUMES DE VENISE
Contact : icv_beaumes@icv.fr / 04 90 12 42 60

Contribuez à la protection de l'environnement, n'imprimez ce mail qu'en cas de nécessité.

Si vous ne souhaitez plus recevoir d'information du Groupe ICV : [cliquez ici](#)

Conformément à la loi informatique et liberté du 06/01/1978 (art.27), vous pouvez demander l'accès et la modification des informations vous concernant en [cliquant ici](#).